



SOCIOKLIMA v
Mgr. Milena Mikulková



SOCIOKLIMA – komplexný program prevencie



SOCIOKLIMA - teoretické východiska

Teória potrieb
A. Adler

Ciele nesprávneho
chovania
(R. Dreikurs)

Teória rolí
(R. Linton)

Teória potrieb
(A. Pessó)

Fáza
psychosoc. vývoja
(E. Erikson)

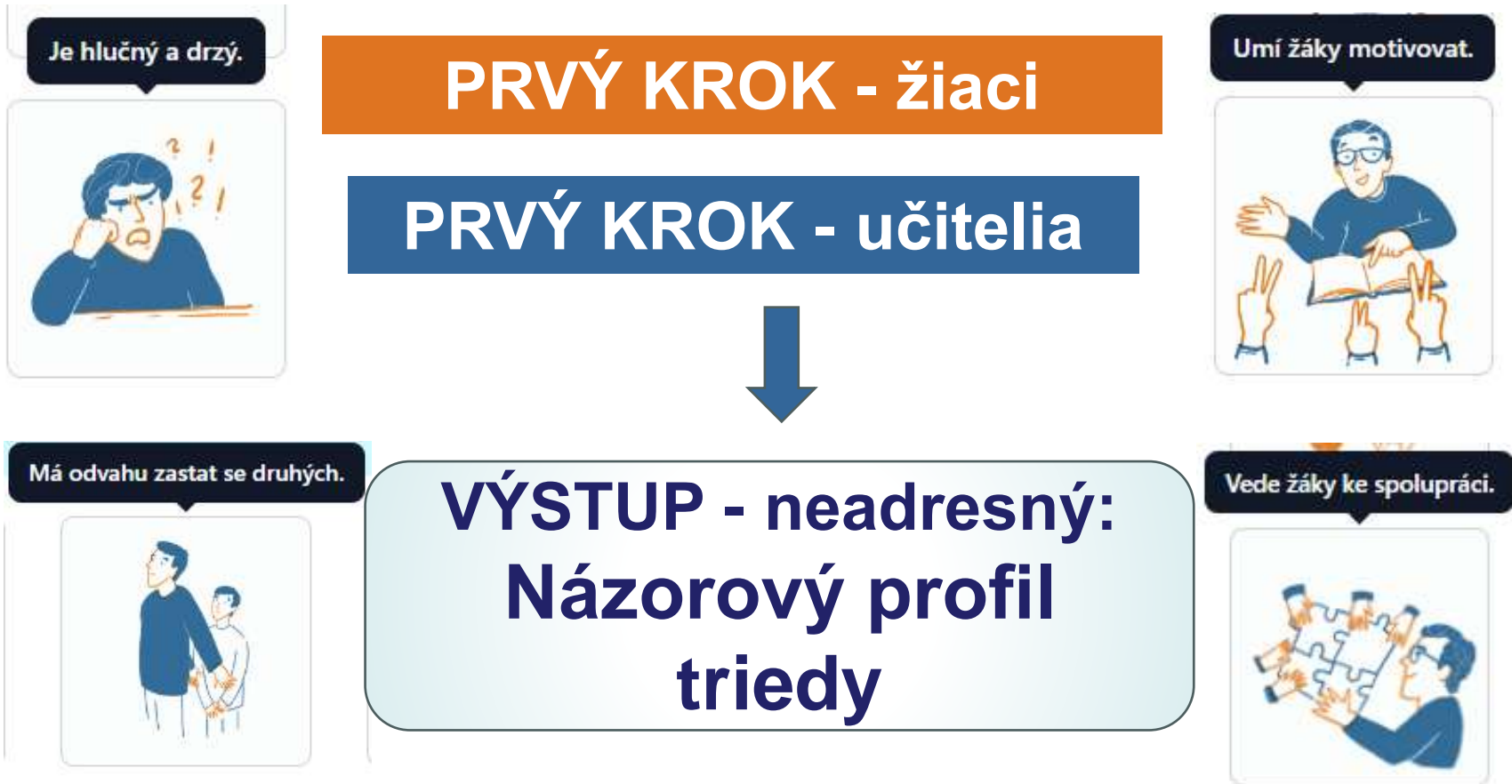
Fáze
vývoja skupiny
(B. Tuckman)

Teória poľa
(K. Lewin)

Teoria soc. učenia
(A. Bandura)

Atribučná teória
(R. Weiner)

1.1 DOTAZNÍKY SOCIOKLIMA - neadresné



Využitie: nastavenie pravidiel triedy (príjimané a odmietané správanie), sebarozvoj

1.2 DOTAZNÍKY SOCIOKLIMA - adresné

SOKL - obrázkový



- adresný
- galéria 27 obrázkov
- 3 časti:
 - a) sebahodnotenie (1-3 voľby k subjektívnemu, zrkadlovému, ideálnemu, odmietanému JA“)
 - b) sociometria (pozitívna, negatívna, aspiračná)
 - c) nominácia (k žiakovi 1-3 voľby)

UNVET - textový

Je hlučný a drzý.

Má odvahu zastat se druhých.

- adresný
- súbor 27 tvrdení - popisky
- 2 časti:
 - a) sebahodnotenie (dtto),
 - b) nominácia (k tvrdeniu 1-5 mien žiakov, príp. nikto)

1.3 DOTAZNÍKY SOCIOKLIMA – (sub)kategorie správania

A: kamarátske správanie	B: zraniteľné správanie	C: nápadné správanie
A.1 bežné kamarátstvo A.2 výberové kamarátstvo A.3 zastanie sa a ochrana	B.1 objekt fyzického ubližovania B.2 objekt výsmechu a urážok B.3 osamelosť	C.1 rušivé až drzé správanie C.2 vtipné správanie C.3 provokujúce správanie
D: vplyvné správanie	E: agresívne správanie	F: vyhýbavé správanie
D.1 pozitívny vodca D.2 negatívny vodca D.3 predvádzanie sa	E.1 fyzické ubližovanie E.2 psychické ubližovanie E.3 kyberšikana	F.1 denné snenie a nevšímavosť F.2 anonymita F.3 rezignácia
G: zbabelé správanie	H: disciplinované správanie	I: morálne správanie
G.1 podhodnotenie sa G.2 ohováranie G.3 žalovanie	H.1 prehnaná slušnosť H.2 úspešnosť v škole H.3 úspešnosť mimo školy	I.1 férovosť a spoľahlivosť I.2 zmysel pre spravodlivosť I.3 spolupráca a rešpekt

1.4 DOTAZNÍKY SOCIOKLIMA - výstupy

pre

SOKL

i

UNVET

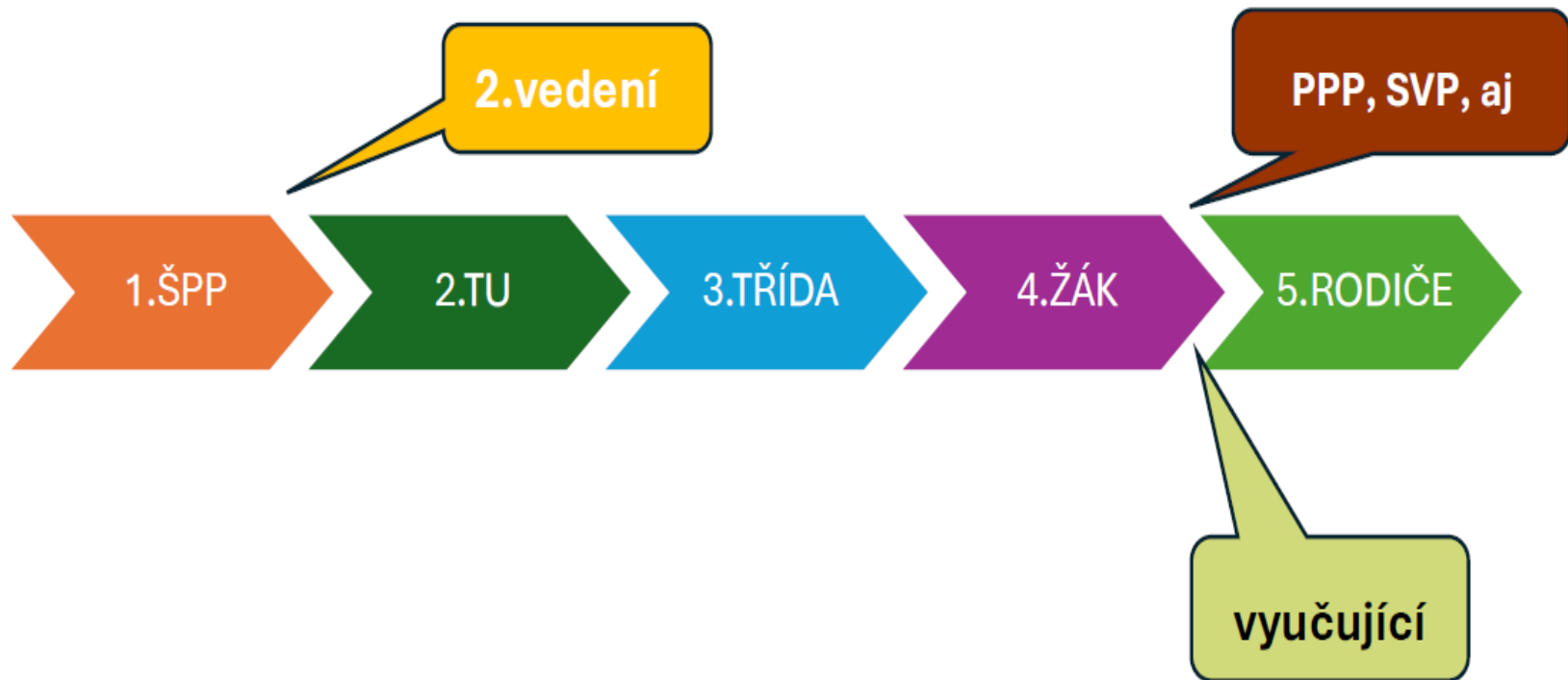
BASIC: přístup v profile školy bez přeškolenia
Základná diagnostika triedy (neadresná)

DETAIL – přístup v profile školy – osoba s přeškolením

- **Podrobná diagnostika triedy (adresná)**
- **Podrobná diagnostika triedy – výpis (súhrn)**
- **Sumár voľby (profil žiakov)**
- **Index sociálneho začlenenia**
- **Karty žiakov**
- **Odporúčanie pre prácu s jednotlivcami**

- **Sociogram (len SOKL)**

1.5 SOCIOKLIMA – prezentácia výstupov



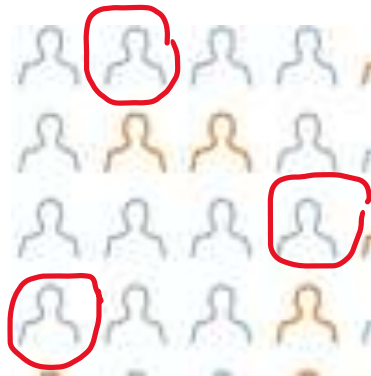
2. SOCIOKLIMA - navázující program

trieda



- přístup žiakov/ učiteľov
- projekty
- triednické hodiny
- preventívny program

žiak

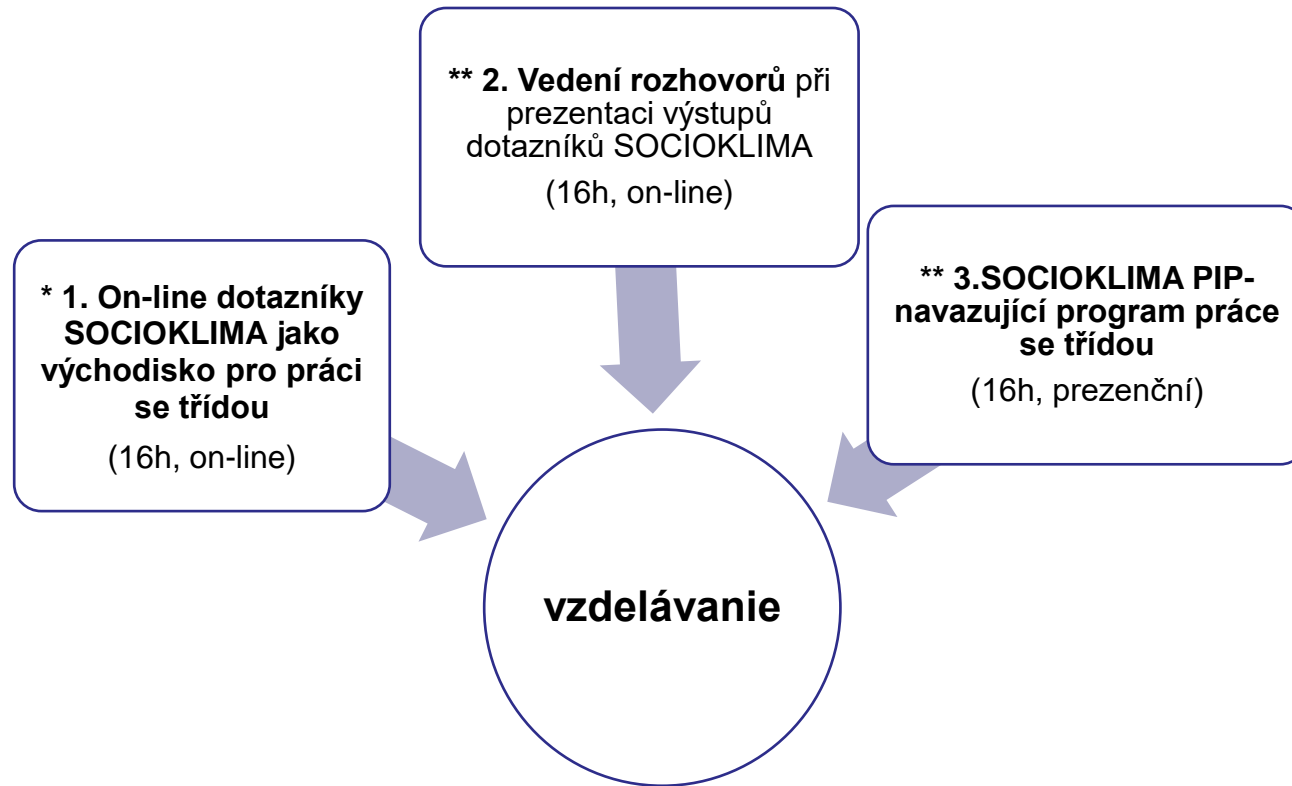


- **prístup žiakov/ učiteľov**
- **starostlivosť šk. psychológa**
- **spolupráca s rodičmi**
- **starostlivosť odborníkov**

2.1 SOCIOKLIMA PIP – nadväzujúci program (trieda) preventívny a intervenčný program

	Kategórie správania	Nadväzujúci program
A	KAMARÁTSKE SPRÁVANIE	Ako získať a udržať kamarátov?
B	ZRANITELNÉ SPRÁVANIE	Ako posilniť zdravú sebadôveru?
C	NÁPADNÉ SPRÁVANIE	Ako získať pozornosť a prejavovať záujem?
D	VPLYVNÉ SPRÁVANIE	Ako zachádzať s vlastnou mocou?
E	AGRESÍVNE SPRÁVANIE	Ako sa prejavuje skutočná sila a ako ju získať?
F	VYHÝBAVÉ SPRÁVANIE	Ako si získať odvahu a ako zvládať záťaž?
G	ZBABELÉ SPRÁVANIE	Ako zostať svoj a odolať druhým?
H	DISCIPLINOVANÉ SPRÁVANIE	Ako dosiahnuť a tešiť sa z úspechov?
I	MORÁLNE SPRÁVANIE	Čo je dôležité a ako to dosiahnuť?

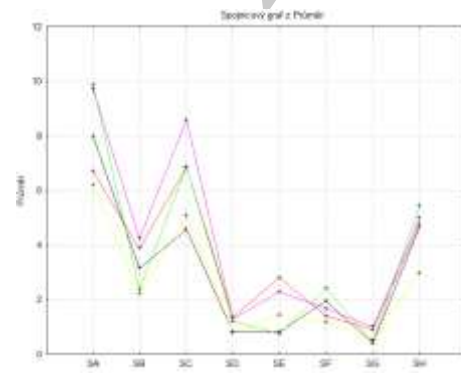
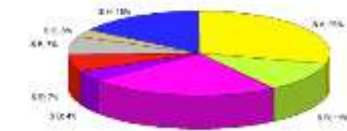
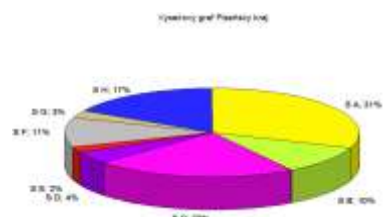
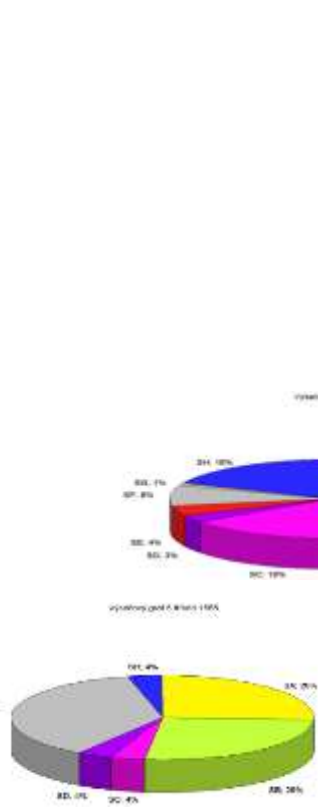
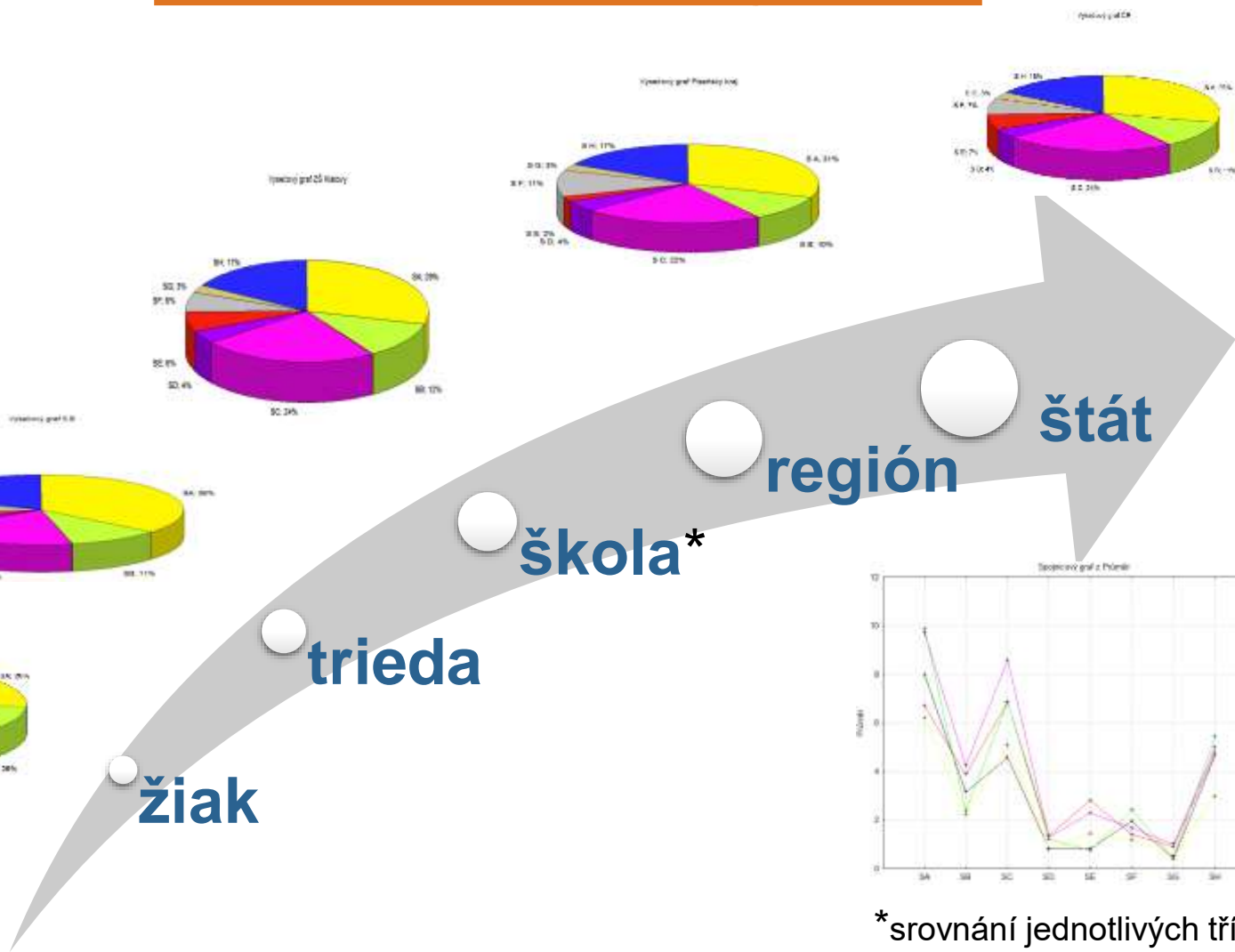
3. SOCIOKLIMA – vzdělávání pedagogů



* absolvování kurzu oprávnňuje k přístupu k výstupom DETAIL

* * navazující kurzy 2. a 3. po absolvování kurzu 1.

SOCIOKLIMA - využití



*srovnání jednotlivých tříd školy



Motto programu SOCIOKLIMA

**„Ked' viem PREČO,
Ľahko nájdem AKO!“**

www.socioklima.eu
info@socioklima.eu
+420 605 011 336



SOCIOKLIMA, s.r.o.
Francouzská 55/52
101 00 Praha 10

+420 605 011 336
www.socioklima.eu
info@socioklima.eu